



SCUOLA ITALIANA
per lo STUDIO e la DIVULGAZIONE
dell' OMEOPATIA HAHNEMANNIANA

I serata 13/5/2014

OMEOPATIA: NUOVI ORIZZONTI PER LA MEDICINA DI DOMANI



Il video della serata è disponibile
sul sito:

<http://www.sisdoh.it>

PERCHE' CURARSI OGGI

CON L'OMEOPATIA?



PERCHE' CURARSI OGGI

CON L'OMEOPATIA?



*LE RAGIONI PER UNA
SCELTA CONSAPEVOLE*

*LA SCELTA DI CURARSI
CON L'OMEOPATIA
DEVE FONDARSI SU
CHIARE E PRECISE
MOTIVAZIONI
CLINICHE*

*LE DUE RAGIONI
PRINCIPALI ALLA BASE
DELLA SCELTA
DELL'OMEOPATIA*

PRIMA RAGIONE

PRIMA RAGIONE

ASPETTO DIAGNOSTICO



PRIMA RAGIONE

ASPETTO DIAGNOSTICO



COMPRENSIONE DEL MALE

PRIMA RAGIONE

*LA VISIONE
“SIMBOLICA”
DELLA MALATTIA*

SIMBOLO



DAL GRECO “SUMBOLON”



DAL TEMA DEL VERBO “SYM-BALLO”



***“METTERE INSIEME
DUE PARTI DISTINTE”***

*IN NATURA NULLA E'
SEPARATO, MA TUTTO E'
IN RELAZIONE*

*IN TUTTI GLI
ORGANISMI VIVENTI
OGNI PARTE AGISCE
SEMPRE IN RELAZIONE
CON LE ALTRE*

*L'UOMO VA SEMPRE
CONSIDERATO COME UN
SISTEMA INTEGRATO DI
PARTI NON SEPARABILI,
MA IN COSTANTE
RELAZIONE FRA DI LORO*

*TUTTI GLI EVENTI
PATOLOGICI DELLA
VITA SI POSSONO
COMPRENDERE SOLO
NELLA RELAZIONE TRA
CIASCUNO DI LORO*

*NESSUNA MALATTIA
AVVIENE PER CASO, MA
TUTTE HANNO UN
PRECISO SIGNIFICATO
“SIMBOLICO”*

*LA VISIONE CLINICA
DELL'OMEOPATIA CI
PERMETTE DI COGLIERE IL
VERO SIGNIFICATO DELLE
MALATTIE, CONSIDERATE
SEMPRE NELLE LORO
RECIPROCHE RELAZIONI*

*IL MEDICO OMEOPATICO
E' MEDICO DELL'UOMO E
NON SOLO DI UNA PARTE*

*L'OMEOPATA GUARDA
L'UOMO NELLA SUA
GLOBALITA' E NELLA SUA
INDIVIDUALITA', PER
ARRIVARE A COMPRENDERE
IL VERO SIGNIFICATO
DELLE SUE MALATTIE*

*SOLO NELLA VISIONE
“SIMBOLICA” DELLA
MALATTIA E’ POSSIBILE
COMPRENDERE COSA SI
DEVE CURARE IN CIASCUN
MALATO*

CLINICA OMEOPATICA



*CURARE L'UOMO NELLA SUA
GLOBALITA', E NON NELLE
SUE PARTI MALATE SEPARATE
LE UNE DALLE ALTRE*

SECONDA RAGIONE

SECONDA RAGIONE

ASPETTO TERAPEUTICO



SECONDA RAGIONE

ASPETTO TERAPEUTICO



LA CURA DEL MALE

SECONDA RAGIONE

*LA POSSIBILITA' DI CURA
OLTRE LA MATERIA*



SECONDA RAGIONE

***LA POSSIBILITA' DI CURA
OLTRE LA MATERIA***



***ALLE RADICI
DELLE MALATTIE***

“Tutto ciò che esiste a livello materiale è sempre il risultato di qualcosa che lo precede a livello immateriale, non rilevabile dai sensi, ma percepibile attraverso i suoi effetti.” (J. T. Kent)

CLINICA ALLOPATICA



CLINICA ALLOPATICA



DIAGNOSI DELLA MALATTIA



CLINICA ALLOPATICA



DIAGNOSI DELLA MALATTIA



**TERAPIA CONTRO
LA MALATTIA (ANTI...)**

*LA CULTURA MEDICA
ATTUALE PENSA ALLA
MEDICINA COME AD
UNA GUERRA, UNA
CONTINUA LOTTA
CONTRO.....*

PROSPETTIVA OMEOPATICA



PROSPETTIVA OMEOPATICA



*LA MALATTIA E' SEMPRE
CONSIDERATA COME UNA
REAZIONE DI DIFESA DELLA
NOSTRA FORZA VITALE
RISPETTO AD UN MALE CHE E'
DENTRO DI NOI*

PROSPETTIVA OMEOPATICA

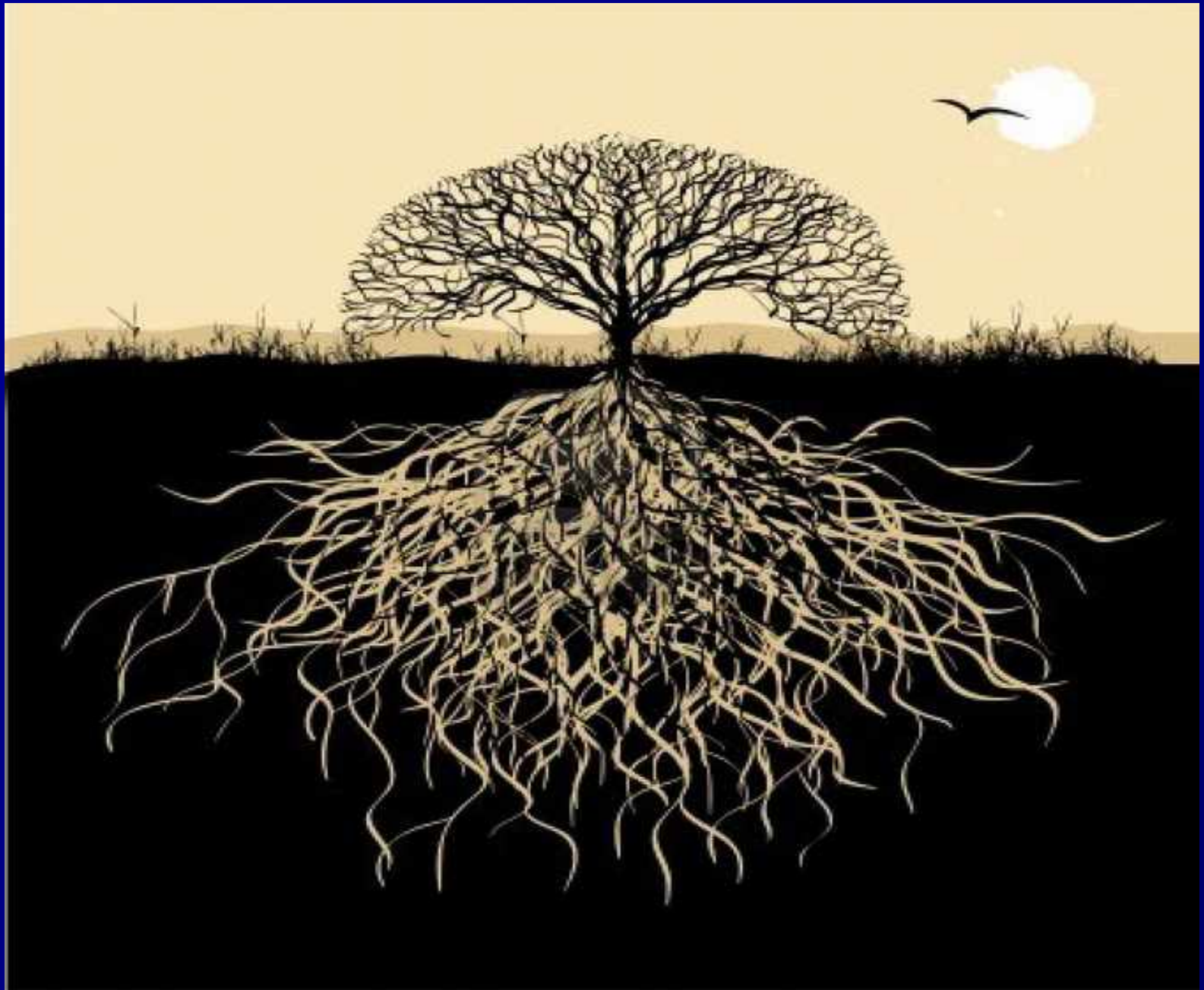


*TUTTO NASCE
DA DENTRO!*

PROSPETTIVA OMEOPATICA



*COME OGNI PIANTA HA LE
SUE RADICI, COSI' OGNI
MALATTIA ORIGINA DA UN
MALE INTERNO A NOI*



*“L’uomo non è malato
perché ha una malattia, ma
ha una malattia perché è già
malato”*

(Dr Paschero, omeopata argentino)

*IL MALE PROFONDO CHE E'
DENTRO DI NOI ED E'
ALL'ORIGINE DI OGNI NOSTRA
MALATTIA E' DI NATURA
IMMATERIALE, PER CUI NON SI
PUO' INDAGARE CON NESSUN
ESAME CLINICO O
STRUMENTALE*

PUNTO DI PARTENZA

- *IL MALE NON E' MAI LA MALATTIA!*

PUNTO DI PARTENZA

- ***IL MALE NON E' MAI LA MALATTIA!***
- ***C'E' SEMPRE UN MALE INTERNO, IMMATERIALE, CHE PRECEDE LA MALATTIA ESTERNA, MATERIALE***

PUNTO DI PARTENZA

- ***IL MALE NON E' MAI LA MALATTIA!***
- ***C'E' SEMPRE UN MALE INTERNO, IMMATERIALE, CHE PRECEDE LA MALATTIA ESTERNA, MATERIALE***
- ***LA MALATTIA E' SEMPRE ESPRESSIONE DELLA LIBERAZIONE ESTERNA DEL MALE PROFONDO, IMMATERIALE***

***TUTTE LE MALATTIE NEL
LORO INSIEME E NELLE
LORO RECIPROCHE
RELAZIONI SONO “SIMBOLO”
DEL MALE PROFONDO,
IMMATERIALE, CHE E’ IN NOI
FIN DALLA NASCITA***

*OGNI MALATTIA E'
ESPRESSIONE A LIVELLO
SUPERFICIALE,
MATERIALE,
DEL MALE PROFONDO,
IMMATERIALE*

VERA NATURA DEL MALE INTERNO

*“IL MALE INTERNO, DI NATURA
IMMATERIALE, DA CUI ORIGINA LA
MALATTIA ESTERNA, E’ SEMPRE UN
MIASMA, EREDITARIO O ACQUISITO
NEL CORSO DELLA VITA”*

*(S.C.F. HAHNEMANN,
FONDATORE DELL’OMEOPATIA)*

*I MIASMI SONO FORZE,
EREDITARIE O ACQUISITE,
CHE DETERMINANO IL
PROGRESSIVO
DECADIMENTO DEL NOSTRO
CICLO VITALE, FINO AL SUO
TOTALE ESAURIMENTO*

*LA NOSTRA FORZA
VITALE OPERA SEMPRE E
INCESSANTEMENTE PER
LA CONSERVAZIONE
DELLA VITA*

*LA FORZA VITALE, NEL
CORSO DI TUTTA LA
NOSTRA ESISTENZA,
AGISCE CONTINUAMENTE
PER CONTRASTARE LA
FORZA DEI MIASMI*

*PER INDEBOLIRE LA FORZA DEI
MIASMI LA NOSTRA FORZA
VITALE E' IN GRADO DI
SVILUPPARE DEI PROCESSI
PATOLOGICI CHE PORTANO A
LIBERARE IL MALE INTERNO,
IMMATERIALE, VERSO
L'ESTERNO DELL'ORGANISMO*

***OGNI VOLTA CHE IL MIASMA
INTERNO HA LA POSSIBILITA' DI
MANIFESTARSI ALL'ESTERNO
ATTRAVERSO UNA MALATTIA
ACUTA O CRONICA, LA SUA
FORZA VIENE MOLTO
INDEBOLITA***

*COSI' LE MALATTIE NON
SONO PIU' NEMICI DA
COMBATTERE, MA PREZIOSE
VIE DI LIBERAZIONE VERSO
L'ESTERNO DEI MIASMI
INTERNI, CHE COSI'
VENGONO INDEBOLITI*

*QUANDO IL MIASMA PROFONDO,
IMMATERIALE, HA LA POSSIBILITA'
DI LIBERARSI ALL'ESTERNO, A
LIVELLO MATERIALE
DELL'ORGANISMO, LE SUE RADICI
DIVENTANO VIA VIA PIU' DEBOLI*



PROCESSO DI GUARIGIONE

GUARIGIONE



***PROCESSO DI LIBERAZIONE
ESTERNA DEL MIASMA
PROFONDO***

I TRE MIASMI DI
HAHNEMANN

I TRE MIASMI DI
HAHNEMANN

1. PSORA

I TRE MIASMI DI *HAHNEMANN*

1. PSORA

2. SICOSI

I TRE MIASMI DI HAHNEMANN

1. PSORA

2. SICOSI

3. LUE

*PIU' LE RADICI MIASMATICHE
SONO PROFONDE MAGGIORE
SARA' LO SFORZO DELLA F.V.
PER RIUSCIRE A INDEBOLIRLE*



PATOLOGIE VIA VIA PIU' GRAVI

PSORA



RADICI POCO PROFONDE



MALATTIE POCO GRAVI

***1. LA PSORA SI LIBERA
ALL'ESTERNO ATTRAVERSO
PATOLOGIE DA
ESAURIMENTO ("IPO"....)***



IPOPLASIE, IPOTROFIE

***MANIFESTAZIONI ESTERNE DI
LIBERAZIONE DELLA PSORA***



***PRURITO, CROSTA LATTEA,
ERITEMI, ECZEMI, ERUZIONI
ESANTEMATICHE***

SICOSI



RADICI PIU' PROFONDE



MALATTIE PIU' GRAVI

***2. LA SICOSI (DA SUKOS =
CAVOLFIORE) SI LIBERA
ALL'ESTERNO ATTRAVERSO
PATOLOGIE DA ECCESSO
("IPER"....)***



IPERPLASIE, IPERTROFIE

***MANIFESTAZIONI ESTERNE DI
LIBERAZIONE DELLA SICOSI***



***NEI, VERRUCHE, ANGIOMI,
MOLLUSCHI CONTAGIOSI, CISTI,
LIPOMI, POLIPI, NODULI,
FIBROMI...***

LUE



RADICI MOLTO PROFONDE



MALATTIE MOLTO GRAVI

***3. LA LUE SI LIBERA
ALL'ESTERNO ATTRAVERSO
PATOLOGIE DISTRUTTIVE
("DIS"....)***



DISPLASIE, DISTROFIE

***MANIFESTAZIONI ESTERNE
DI LIBERAZIONE DELLA LUE***



ULCERE, PIAGHE

*NEL MOMENTO IN CUI IL
MIASMA INTERNO HA LA
POSSIBILITA' DI LIBERARSI
ALL'ESTERNO ATTRAVERSO
QUESTE MANIFESTAZIONI
PATOLOGICHE, LA SUA RADICE
PROFONDA NE RISULTA
FORTEMENTE INDEBOLITA*

*LA MALATTIA “FISSA” IL
MIASMA IN UN
DETERMINATO ORGANO O
APPARATO DEL CORPO, CHE
COSI’ “SI SACRIFICA” PER
INDEBOLIRE LA FORZA DEL
MIASMA*

Di fronte ad ogni malattia, sia acuta che cronica, bisogna sempre chiedersi che tipo di liberazione miasmatica essa rappresenta, cioè quale Miasma la nostra Forza Vitale sta cercando di indebolire attraverso quella malattia.

IL PERCORSO
VERSO LA SALUTE

*IL PERCORSO VERSO LA
SALUTE INIZIA NEL
CERCARE DI EVITARE, PER
QUANTO POSSIBILE, OGNI
FATTORE IN GRADO DI
RINFORZARE LE RADICI
MIASMATICHE*

*FATTORI IN GRADO DI
RINFORZARE LE RADICI
MIASMATICHE PROFONDE*



***FATTORI IN GRADO DI
RINFORZARE LE RADICI
MIASMATICHE PROFONDE***



1. CAUSE EREDITARIE

***FATTORI IN GRADO DI
RINFORZARE LE RADICI
MIASMATICHE PROFONDE***



- 1. CAUSE EREDITARIE***
- 2. CAUSE ACQUISITE***

CAUSE ACQUISITE

CAUSE ACQUISITE

*ABITUDINI E STILE DI VITA CHE
FAVORISCONO I PROCESSI DI
INTOSSICAZIONE:*

CAUSE ACQUISITE

*ABITUDINI E STILE DI VITA CHE
FAVORISCONO I PROCESSI DI
INTOSSICAZIONE:*

1. ALIMENTAZIONE SCORRETTA

CAUSE ACQUISITE

ABITUDINI E STILE DI VITA CHE FAVORISCONO I PROCESSI DI INTOSSICAZIONE:

- 1. ALIMENTAZIONE SCORRETTA*
- 2. ABUSI DI SOSTANZE TOSSICHE
(alcool, fumo, droghe.....)*

CAUSE ACQUISITE

ABITUDINI E STILE DI VITA CHE FAVORISCONO I PROCESSI DI INTOSSICAZIONE:

- 1. ALIMENTAZIONE SCORRETTA*
- 2. ABUSI DI SOSTANZE TOSSICHE
(alcool, fumo, droghe.....)*
- 3. TERAPIE MEDICHE E CHIRURGICHE*

CAUSE ACQUISITE

ABITUDINI E STILE DI VITA CHE FAVORISCONO I PROCESSI DI INTOSSICAZIONE:

- 1. ALIMENTAZIONE SCORRETTA*
- 2. ABUSI DI SOSTANZE TOSSICHE
(alcool, fumo, droghe.....)*
- 3. TERAPIE MEDICHE E CHIRURGICHE*
- 4. STRESS FISICI ED EMOZIONALI*

*TUTTI I FATTORI IN GRADO
DI AUMENTARE LO STATO DI
INTOSSICAZIONE
DELL'ORGANISMO
DETERMINANO UN
RINFORZO DELLE RADICI
MIASMATICHE PROFONDE*

***OGNI VOLTA CHE I MIASMI
PRENDONO FORZA, LA F.V.
RISPONDE SEMPRE
ATTIVANDO LE NOSTRE
REAZIONI DI DIFESA
SECONDO LE NECESSITA'
DEL MOMENTO***

*PIU' LE RADICI MIASMATICHE
SONO PROFONDE, MAGGIORI
SARANNO LE REAZIONI DI
DIFESA DELLA FORZA VITALE
PER CERCARE DI INDEBOLIRLE*



*PAOLOGIE PIU' GRAVI CON
SINTOMATOLOGIA PIU' FORTE*

*SI AMMALA CHI E'
PIU' INTOSSICATO*

***LE MALATTIE SONO SEMPRE
UN PROCESSO DI
ELIMINAZIONE DI TOSSINE
INTERNE, EREDITATE O
ACCUMULATE NEL CORSO
DELLA VITA***

*ATTRAVERSO LE MALATTIE LA
NOSTRA FORZA VITALE ELIMINA
COSTANTEMENTE LE TOSSINE
INTERNE, PER CUI LE RADICI
MIASMATICHE PERDONO
FORZA, COME SE NON FOSSERO
PIU' ALIMENTATE*

***OGNI TRATTAMENTO RIVOLTO
CONTRO LA MALATTIA BLOCCA
QUESTO PROCESSO DI
ELIMINAZIONE ESTERNA DELLE
TOSSINE INTERNE, PER CUI LE
RADICI MIASMATICHE
DIVENTANO SEMPRE PIU'
PROFONDE***

*DA QUI LA NECESSITA' DI UNA
TERAPIA NON CONTRO LE
MALATTIE, MA IN GRADO DI
AGIRE VIA VIA PIU' IN
PROFONDITA' PER INDEBOLIRE
IL PIU' POSSIBILE LE RADICI
MIASMATICHE*

*NON BISOGNA MAI
LOTTARE CONTRO LE
MALATTIE!*

***OGNI TERAPIA CHE VA
CONTRO LA MALATTIA
INDEBOLISCE L'AZIONE
DELLA F.V. A TUTTO
VANTAGGIO DEI MIASMI CHE
COSI' ACQUISTANO PIU'
FORZA***

***OGNI VOLTA CHE SI AGISCE
CONTRO LA MALATTIA
I MIASMI ACQUISTANO FORZA***



***RADICI MIASMATICHE
PIU' PROFONDE***

ALLOPATIA



Soppressione dei sintomi della malattia



Azione contraria alla Forza Vitale



↑ Forza dei Miasmi

FORZE MIASMATICHE FORTI



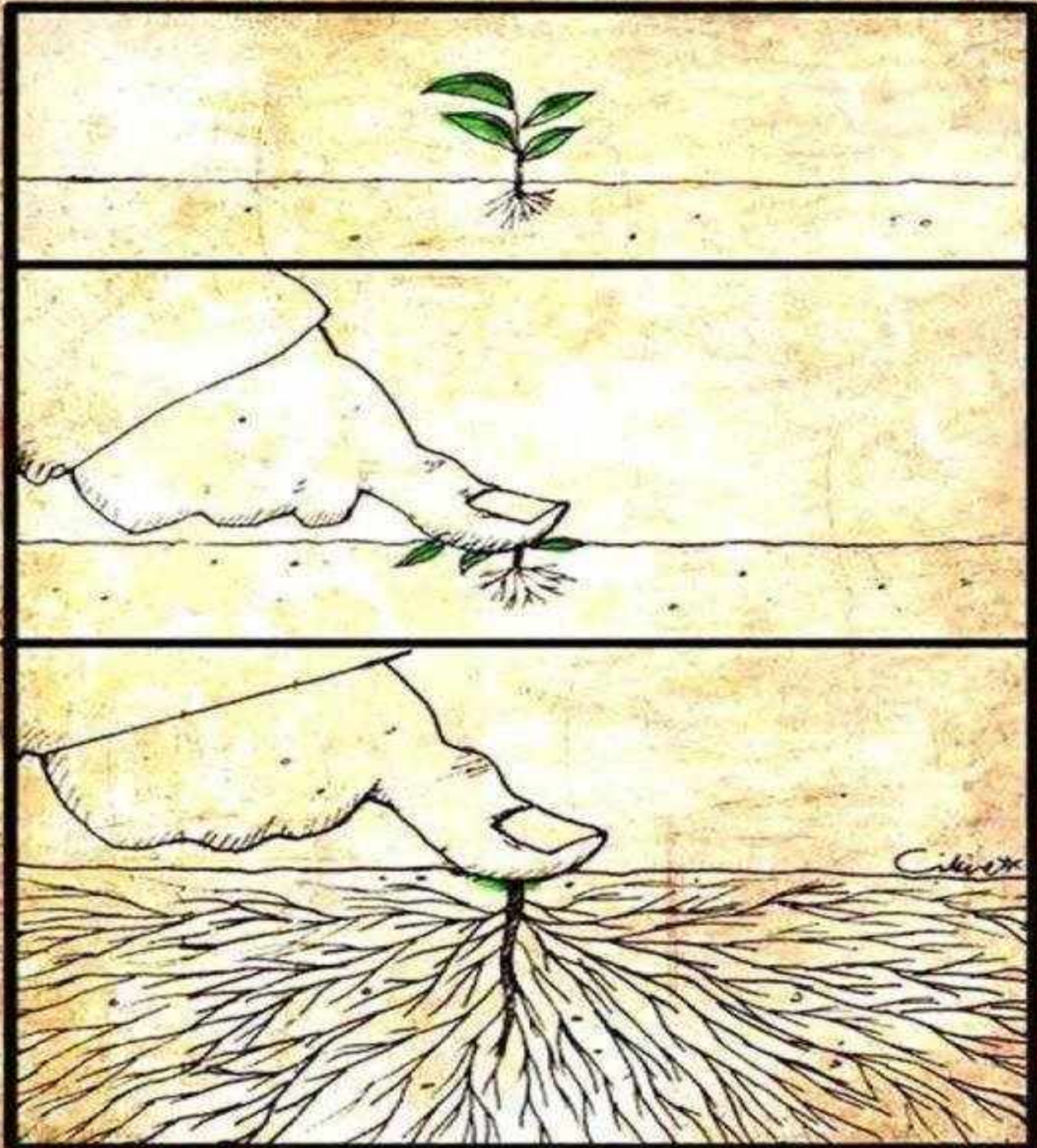
REAZIONE DELLA F.V.



***SVILUPPO
DI PATOLOGIE***



STATO DI MALATTIA



*PER GIUNGERE ALLA VERA
GUARIGIONE BISOGNA SEMPRE
SOSTENERE L'AZIONE DELLA FORZA
VITALE OPERANDO NON CONTRO,
MA SEMPRE NELLA STESSA
DIREZIONE DELLA MALATTIA*



OMEOPATIA = TERAPIA DEI SIMILI

***IN QUESTO MODO LA MALATTIA
VIENE GUARITA NON PERCHE' E'
STATA COMBATTUTA E
SOPPRESSA, MA PERCHE' E' STATA
SOSTENUTA NEL SUO PROCESSO
DI LIBERAZIONE ESTERNA, CHE
HA POTUTO INDEBOLIRE LE SUE
RADICI MIASMATICHE PROFONDE***

OMEOPATIA



Sostegno dei sintomi della malattia



Azione a favore della Forza Vitale



↓ Forza dei Miasmi

FORZE MIASMATICHE DEBOLI



DOMINIO DELLA F.V.



***NESSUNA NECESSITA'
DI MALATTIA***



STATO DI VERA SALUTE!

***COME E' POSSIBILE
ATTUARE UNA TERAPIA IN
GRADO DI AGIRE SUI MIASMI
PROFONDI, PER POTER
INDEBOLIRNE LE RADICI?***

*DAL MOMENTO CHE I
MIASMI SONO DI NATURA
IMMATERIALE, SARA'
NECESSARIO POTER
UTILIZZARE MEDICAMENTI
A LORO VOLTA DI NATURA
IMMATERIALE*

***NESSUN MEDICAMENTO
CHIMICO, CON UN PRINCIPIO
ATTIVO MATERIALE, SARA' IN
GRADO DI AGIRE A LIVELLO
MIASMATICO, MA SOLO NELLA
PARTE ESTERNA, MATERIALE,
DELLA MALATTIA***

*PER POTER AGIRE SUI MIASMI
PROFONDI, IMMATERIALI,
BISOGNA DISPORRE DI
MEDICAMENTI NON MATERIALI,
SENZA UN PRINCIPIO ATTIVO
RIVOLTO AI SINTOMI DELLA
MALATTIA, MA IN GRADO DI AGIRE
SU TUTTE LE RADICI MIASMATICHE
PRESENTI*

*I RIMEDI OMEOPATICI
VENGONO PREPARATI A
PARTIRE DA SOSTANZE
PRESENTI IN NATURA,
APPARTENENTI AL REGNO
VEGETALE, ANIMALE E
MINERALE*

*ATTRAVERSO UN PARTICOLARE
PROCEDIMENTO DI
PREPARAZIONE, QUESTE
SOSTANZE VENGONO SOTTOPOSTE
AD UN PROCESSO DI DILUIZIONE
PROGRESSIVA, PER CUI PERDONO
LA LORO COMPONENTE
MATERIALE, SPESSO TOSSICA*

*SUCCESSIVAMENTE LE
SOSTANZE, COSI' DILUITE,
VENGONO SOTTOPOSTE AD UN
PROCESSO DI SUCCUSSIONI
PROGRESSIVE*



DINAMIZZAZIONE

*IN QUESTO MODO SI ARRIVA A
SVILUPPARE, IN POTENZE
DIVERSE, LA “DYNAMIS” DI
QUELLA SOSTANZA, CIOE’ LA
SUA FORZA VITALE, IN
PRECEDENZA “INCARCERATA”
DALLA SUA COMPONENTE
MATERIALE*

***SOLO I RIMEDI OMEOPATICI, RESI
IMMATERIALI DAL PROCESSO DI
DILUIZIONE E DINAMIZZAZIONE,
SARANNO IN GRADO DI AGIRE
SULLA NOSTRA FORZA VITALE,
IMMATERIALE, PER SOSTENERE
LA SUA OPERA DI INDEBOLIMENTO
DELLE RADICI MIASMATICHE***

***METODOLOGIA CLINICA
OMEOPATICA***



***DUE POSSIBILI VIE
SIA NEI CASI ACUTI
CHE CRONICI***

METODOLOGIA SINTOMATICA



METODOLOGIA SINTOMATICA



***LA TERAPIA E' SCELTA IN BASE
ALLA SINTOMATOLOGIA FISICA
E MENTALE CHE IL PAZIENTE
PRESENTA AL MOMENTO***



METODOLOGIA SINTOMATICA



***LA TERAPIA E' SCELTA IN BASE ALLA
SINTOMATOLOGIA FISICA E MENTALE
CHE IL PAZIENTE PRESENTA AL
MOMENTO***



***“TERAPIA DEI SINTOMI”
DEL MALATO***

METODOLOGIA MIASMATICA



METODOLOGIA MIASMATICA



***LA TERAPIA E' SCELTA IN BASE
ALLE RADICI MIASMATICHE
EREDITATE O ACQUISITE NEL
CORSO DI TUTTA LA VITA***



METODOLOGIA MIASMATICA



***LA TERAPIA E' SCELTA IN BASE ALLE
RADICI MIASMATICHE EREDITATE O
ACQUISITE NEL CORSO DI TUTTA LA
VITA***



***“TERAPIA DEL TERRENO”
DEL MALATO***

*LE PROSPETTIVE FUTURE
DELL'OMEOPATIA*



*LE PROSPETTIVE FUTURE
DELL'OMEOPATIA*



*NUOVE VIE
NELLA CURA DEL TERRENO
MIASMATICO -COSTITUZIONALE*

***L'OBBIETTIVO E' INDIVIDUARE
PROCEDURE DI "TERAPIA DEL
TERRENO" SEMPRE PIU'
EFFICACI NELLA CURA DI OGNI
CASO DI MALATTIA, ACUTA E
CRONICA, NELLE SUE RADICI
PROFONDE***

*SOLO LA CURA DEL MALE
INTERNO, MIASMATICO,
PUO' PORTARE ALLA VERA
GUARIGIONE DELLA
MALATTIA ESTERNA*

*L'OMEOPATIA DI HAHNEMANN,
CON I SUOI RIMEDI DILUITI E
DINAMIZZATI, E' IL SOLO
SISTEMA TERAPEUTICO IN
GRADO DI GUARIRE IL MALE
NELLE SUE RADICI
MIASMATICHE, PROFONDE,
IMMATERIALI*

***LA TERAPIA OMEOPATICA DEL
TERRENO
MIASMATICO-COSTITUZIONALE CI
OFFRE LA POSSIBILITA' DI POTER
CURARE LE MALATTIE, SIA ACUTE
CHE CRONICHE, NELLE LORO
RADICI PROFONDE PER ARRIVARE
ALLA VERA GUARIGIONE***

*SI TRATTA QUINDI DI
INDIVIDUARE DELLE
MODALITA' DI CURA QUANTO
PIU' EFFICACI A PARTIRE
DALLE RADICI
MIASMATICHE PRESENTI IN
CIASCUN PAZIENTE*

*PER QUESTO E' NECESSARIO
ANCHE OPERARE PER UNA
NUOVA CULTURA DI
MALATTIA E DI SALUTE*

***LA TERAPIA OMEOPATICA
DEL TERRENO E' UN
PERCORSO CHE PUO'
DURARE ANCHE DIVERSI
ANNI A SECONDA DI TRE
FATTORI PRINCIPALI***

1. ETA' IN CUI SI INIZIA

- 1. ETA' IN CUI SI INIZIA*
- 2. NATURA E PROFONDITA'
DELLE RADICI
MIASMATICHE PRESENTI*

- 1. ETA' IN CUI SI INIZIA***
- 2. NATURA E PROFONDITA'
DELLE RADICI
MIASMATICHE PRESENTI***
- 3. TERAPIE SOPPRESSIVE
ESEGUITE IN PASSATO***

*SPESSO NEL CORSO DELLA
CURA DEL TERRENO SI
ASSISTE AL RITORNO DI
SINTOMI DEL PASSATO
CURATI CON TERAPIE
SOPPRESSIVE*

*LA RICOMPARSA DI SINTOMI AVUTI IN
PASSATO E' LA PROVA EVIDENTE CHE
LA CURA DEL TERRENO STA
LAVORANDO SUI MIASMI PROFONDI*



*INDEBOLIMENTO
DELLE RADICI MIASMATICHE*



PERCORSO DI GUARIGIONE

***TANTA FATICA
MA ALLA FINE LA META***



***LA CONQUISTA
DELLA VERA SALUTE!***