



SCUOLA ITALIANA  
per lo STUDIO e la DIVULGAZIONE  
dell' OMEOPATIA HAHNEMANNIANA

*Il serata 24/5/2016*

***OMEOPATIA E MALATTIE CRONICHE:  
ALLA RICERCA DI NUOVE VIE DI CURA***



Il video della serata è disponibile  
sul sito:

<http://www.sisdoh.it>

*LA VERA NATURA DELLE  
MALATTIE CRONICHE*

*ESPERIENZA DI HAHNEMANN*

*(DAL 1816 AL 1827)*



*LE RADICI DELLE  
MALATTIE CRONICHE*



*I MIASMI*

*GRAZIE AL LAVORO DI  
HAHNEMANN E' POSSIBILE  
ANDARE OLTRE LA VISIONE  
ATTUALE DELLA MALATTIA  
CRONICA COME EVENTO  
PATOLOGICO ESTERNO A NOI CHE  
VA COMBATTUTO CON OGNI  
MEZZO*

*VISIONE ALLOPATICA*



*IL MALE E' LA MALATTIA*



*LOTTA CONTRO LA MALATTIA  
E I SUOI SINTOMI  
(TERAPIA ANTI...)*

*VISIONE OMEOPATICA*

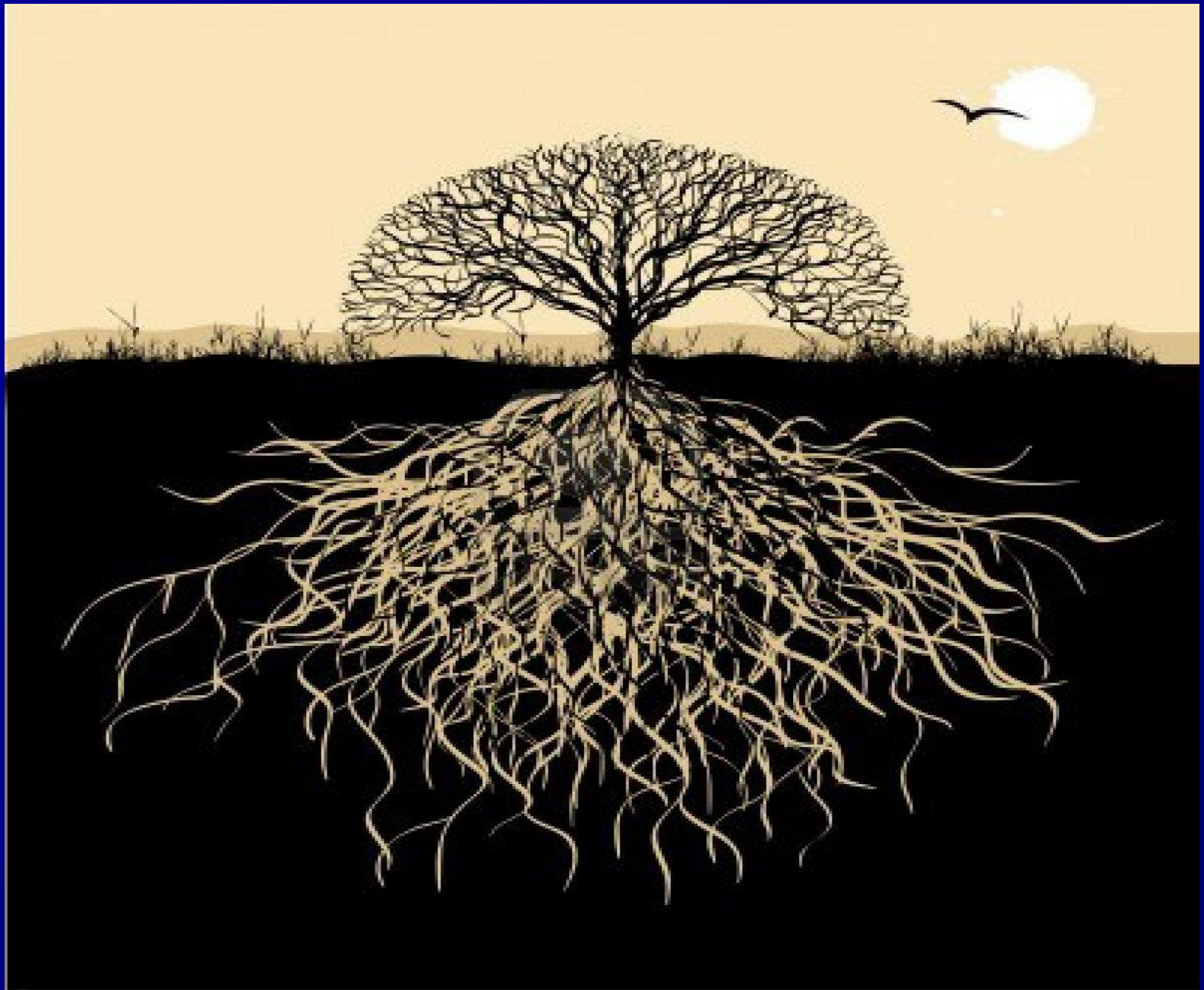


*TUTTO NASCE  
DA DENTRO!*

# *VISIONE OMEOPATICA*



*COME OGNI PIANTA HA LE SUE  
RADICI, COSI' OGNI MALATTIA  
ORIGINA DA UN MALE  
INTERNO A NOI*





*“L’uomo non è malato  
perché ha una malattia, ma  
ha una malattia perché è già  
malato”*

*(Dr Paschero, omeopata argentino)*

# *VISIONE OMEOPATICA*

# *VISIONE OMEOPATICA*

- *IL MALE NON E' MAI LA MALATTIA!*

# *VISIONE OMEOPATICA*

- *IL MALE NON E' MAI LA MALATTIA!*
- *C'E' SEMPRE UN MALE INTERNO, IMMATERIALE, CHE PRECEDE LA MALATTIA ESTERNA, MATERIALE*

# *VISIONE OMEOPATICA*

- *IL MALE NON E' MAI LA MALATTIA!*
- *C'E' SEMPRE UN MALE INTERNO, IMMATERIALE, CHE PRECEDE LA MALATTIA ESTERNA, MATERIALE*
- *LA MALATTIA E' SEMPRE ESPRESSIONE DELLA LIBERAZIONE ESTERNA DEL MALE PROFONDO, IMMATERIALE*

# *VERA NATURA DEL MALE INTERNO*

*“IL MALE INTERNO, DI NATURA  
IMMATERIALE, DA CUI ORIGINA LA  
MALATTIA ESTERNA , E’ SEMPRE UN  
MIASMA, EREDITARIO O ACQUISITO  
NEL CORSO DELLA VITA”*

*(S.C.F. HAHNEMANN,  
FONDATORE DELL’OMEOPATIA)*

*I MIASMI SONO FORZE,  
EREDITARIE O ACQUISITE,  
CHE DETERMINANO IL  
PROGRESSIVO DECADIMENTO  
DEL NOSTRO CICLO VITALE,  
FINO AL SUO TOTALE  
ESAURIMENTO*

*PER INDEBOLIRE LA FORZA DEI  
MIASMI LA NOSTRA FORZA VITALE  
E' IN GRADO DI SVILUPPARE DEI  
PROCESSI PATOLOGICI CHE  
PORTANO A LIBERARE IL MALE  
INTERNO, IMMATERIALE, VERSO  
L'ESTERNO DELL'ORGANISMO*



*LE MALATTIE SONO SEMPRE  
REAZIONI DI DIFESA DELLA  
FORZA VITALE PER  
INDEBOLIRE LA FORZA DEI  
MIASMI CHE SONO IL VERO  
MALE INTERNO DA CURARE*

*LE MALATTIE CRONICHE SONO PROCESSI DI  
LIBERAZIONE ESTERNA DEL MALE INTERNO  
CHE NE RAPPRESENTA LA VERA CAUSA  
PROFONDA*



*LE RADICI DELLE MALATTIE CRONICHE*



*I MIASMI DI HAHNEMANN*

*I TRE MIASMI DI*  
*HAHNEMANN*

*I TRE MIASMI DI*  
*HAHNEMANN*

1. *RADICE DELLA PSORA*



*MALATTIE DI*  
*LIBERAZIONE PSORICA*



*PATOLOGIE IPO.....*

*I TRE MIASMI DI*  
*HAHNEMANN*

2. *RADICE DELLA SICOSI*



*MALATTIE DI*  
*LIBERAZIONE SICOTICA*



*PATOLOGIE IPER.....*

*I TRE MIASMI DI*  
*HAHNEMANN*

3. *RADICE DELLA LUE*



*MALATTIE DI*  
*LIBERAZIONE LUESINICA*



*PATOLOGIE DIS.....*

*LA REALTA' ATTUALE*  
*DELLE MALATTIE CRONICHE*

*NONOSTANTE I PROGRESSI DELLA  
MEDICINA MODERNA LE  
MALATTIE CRONICHE SONO IN  
COSTANTE AUMENTO SIA COME  
NUMERO CHE COME  
MANIFESTAZIONI CLINICHE.....*



*.....E TENDONO A COMPARIRE  
SEMPRE PIU' PRECOCEMENTE  
NEL CORSO DELLA VITA!*

*LE MALATTIE CRONICHE SONO  
FIGLIE DEL LORO TEMPO E  
DEI MIASMI CHE  
PREDOMINANO IN QUEL  
PERIODO STORICO*

*FINO ALLA META' DEL SECOLO  
SCORSO IL NOSTRO MONDO  
OCCIDENTALE ERA SEGNATO DA  
UNA NETTA PREDOMINANZA DEL  
MIASMA PSORICO*

## *MALATTIE DI LIBERAZIONE PSORICA*

- *PREVALENZA DI PATOLOGIE CRONICHE FUNZIONALI*
- *PATOLOGIE CUTANEE CON PRURITO*  
*(es. SCABBIA)*
- *VERMINOSI DEI BAMBINI*
- *GRANDI EPIDEMIE*

*NELLA SECONDA META' DEL  
SECOLO SCORSO C'E' STATO UN  
CAMBIAMENTO NOTEVOLE DELLE  
PROBLEMATICHE DI SALUTE  
DELLA POPOLAZIONE DEL  
MONDO OCCIDENTALE*

# *MOTIVI DEL CAMBIAMENTO*

- 1. CONDIZIONI AMBIENTALI*
- 2. CONDIZIONI IGIENICHE*
- 3. ALIMENTAZIONE*
- 4. AUMENTO DEL LIVELLO ECONOMICO  
E SOCIALE*
- 5. NUOVE TERAPIE (Antibiotici, cortisone,  
vaccini...)*

*DALLA META' DEL SECOLO  
SCORSO ASSISITIAMO AD UN  
COSTANTE AUMENTO DELLE  
MALATTIE CRONICHE DI  
LIBERAZIONE SICOTICA E  
LUESINICA PRIMA MOLTO RARE O  
addirittura sconosciute*

*CIO' STA AD INDICARE CHE LA  
NOSTRA EPOCA E' ANDATA  
EVOLVENDO PROGRESSIVAMENTE DA  
UNA DOMINANZA PRETTAMENTE  
PSORICA VERSO UNA DOMINANZA  
MIASMATICA DECISAMENTE PIU'  
SICOTICA E LUESINICA*



*LE MALATTIE SONO FIGLIE  
DEL LORO TEMPO*



# *MALATTIE CRONICHE DI LIBERAZIONE SICOTICA*

*-DERMATITE ATOPICA*

*-ALLERGIE*

*-IPERTENSIONE*

*-DISLIPIDEMIE*

*-BPCO*

*-CIRROSI EPATICA*

# *MALATTIE CRONICHE DI LIBERAZIONE SICOTICA*

*-DIABETE SENILE*

*-ADENOMI, FIBROMI, POLIPI, CISTI*

*-CALCOLOSI BILIARE E RENALE*

*-ARTERIOPATIE, VASCULOPATIE*

*-DEMENZA SENILE*

# *MALATTIE CRONICHE DI LIBERAZIONE LUESINICA*

## *1. CAUSATE DA UNO STATO DI PARASSITOSI INTESTINALE:*

- GASTRITE, COLITE*
- CEFALEA CRONICA*
- CELIACHIA*
- ULCERA DUODENALE*
- DIABETE GIOVANILE*

# *MALATTIE CRONICHE DI LIBERAZIONE LUESINICA*

## *1. CAUSATE DA UNO STATO DI PARASSITOSI INTESTINALE:*

*-RETTOCOLITE ULCEROSA*

*-PSORIASI*

*-ALOPECIA*

*-ARTRITE REUMATOIDE*

# *MALATTIE CRONICHE DI LIBERAZIONE LUESINICA*

## *1. CAUSATE DA UNO STATO DI PARASSITOSI INTESTINALE:*

*-SCLEROSI MULTIPLA*

*-MORBO DI CROHN*

*-LES*

*-TUMORE DEL COLON*

# *MALATTIE CRONICHE DI LIBERAZIONE LUESINICA*

*2. NON CAUSATE DA UNO STATO DI  
PARASSITOSI INTESTINALE:*

- TUTTE LE PATOLOGIE AUTOIMMUNI*
- TUTTE LE PATOLOGIE TUMORALI*
- TUTTE LE PATOLOGIE RARE*

# *MALATTIE CRONICHE DI LIBERAZIONE LUESINICA*

## *2. NON CAUSATE DA UNO STATO DI PARASSITOSI INTESTINALE:*

*-ULCERE*

*-ENDOMETRIOSI*

*-MORBO DI PARKINSON*

*-INSUFFICENZA RENALE*

*-ARTRITE IDIOPATICA GIOVANILE*

# *MALATTIE CRONICHE DI LIBERAZIONE LUESINICA*

*-FIBROMIALGIA*

*-MIASTENIA*

*-SCLERODERMIA*

*-POLIMIALGIA REUMATICA*

*-CONNETTIVITE AUTOIMMUNE*

*-CISTITE INTERSTIZIALE*



# *MALATTIE CRONICHE DI LIBERAZIONE LUESINICA*

*-EPILESSIA*

*-ANORESSIA, BULIMIA*

*-AUTISMO*

*-DISTURBI OSSESSIVO-COMPULSIVI*

*-MALATTIA DI ALZHEIMER*

*-SCHIZOFRENIA*

*DI FRONTE A QUESTA REALTA', OGGI  
TUTTA LA RICERCA MEDICA E'  
FORTEMENTE IMPEGNATA NEL  
TROVARE NUOVE TERAPIE SEMPRE  
PIU' EFFICACI E MIRATE PER  
COMBATTERE LE MALATTIE  
CRONICHE*



*“MEDICINA DELLA GUERRA”*

*INVECE E' ASSOLUTAMENTE  
NECESSARIO CERCARE DI  
COMPRENDERE LE RAGIONI CHE  
STANNO GENERANDO SEMPRE DI  
PIU' MALATTIE CRONICHE DI  
LIBERAZIONE MIASMATICA  
SICOTICA E LUESINICA*

*LE CAUSE PRINCIPALI  
DELL'AUMENTO DELLE  
MALATTIE CRONICHE DI  
ORIGINE SICOTICA E  
LUESINICA*

*1 . TUTTI I FATTORI IN GRADO DI  
RENDERE PIU' FORTI E  
PROFONDE LE RADICI DELLA  
SICOSI E DELLA LUE*



*↑ SFORZO DI LIBERAZIONE  
DELLA FORZA VITALE*

*OGNI VOLTA CHE LE RADICI  
MIASMATICHE ACQUISTANO FORZA E  
PROFONDITA' LA F.V. REAGISCE PER  
LIBERARLE ALL'ESTERNO  
ATTRAVERSO DEI PROCESSI DI  
PAOLOGIA*



*MALATTIE CRONICHE  
VIA VIA PIU' GRAVI*

*CAUSE PRINCIPALI  
DELL'AUMENTO DELLA  
FORZA DEI MIASMI  
SICOTICO E LUESINICO  
NELLA REALTA' DI OGGI*

*1. TERAPIE MEDICHE E CHIRURGICHE  
IN GRADO DI SOPPRIMERE LE  
MANIFESTAZIONI CLINICHE DELLE  
MALATTIE ACUTE E CRONICHE*



- 1. TERAPIE MEDICHE E CHIRURGICHE  
IN GRADO DI SOPPRIMERE LE  
MANIFESTAZIONI CLINICHE DELLE  
MALATTIE ACUTE E CRONICHE*
- 2. ABITUDINI ALIMENTARI E STILE DI  
VITA*

- 1. TERAPIE MEDICHE E CHIRURGICHE  
IN GRADO DI SOPPRIMERE LE  
MANIFESTAZIONI CLINICHE DELLE  
MALATTIE ACUTE E CRONICHE*
- 2. ABITUDINI ALIMENTARI E STILE DI  
VITA*
- 3. FATTORI AMBIENTALI*

*IL PROBLEMA DELLA  
SOPPRESSIONE NELLA  
REALTA' MEDICA ATTUALE*

*OGNI VOLTA CHE IL MIASMA  
INTERNO HA LA POSSIBILITA' DI  
MANIFESTARSI ALL'ESTERNO  
ATTRAVERSO UNA MALATTIA  
ACUTA O CRONICA, LA SUA FORZA  
VIENE MOLTO INDEBOLITA*

↑ *FORZA DEI MIASMI*



↑ *REAZIONE DELLA FORZA VITALE*



*MALATTIA ACUTA O CRONICA*



↓ *FORZA DEI MIASMI*



*STATO DI SALUTE*

*OGNI TRATTAMENTO RIVOLTO  
CONTRO LA MALATTIA BLOCCA  
QUESTO PROCESSO DI  
LIBERAZIONE ESTERNA DEI  
MIASMI INTERNI, PER CUI LE  
RADICI MIASMATICHE DIVENTANO  
SEMPRE PIU' PROFONDE*

*NON BISOGNA MAI  
LOTTARE CONTRO LE  
MALATTIE!*

*OGNI TERAPIA CHE VA  
CONTRO LA MALATTIA  
INDEBOLISCE L'AZIONE DELLA  
FORZA VITALE, A TUTTO  
VANTAGGIO DEI MIASMI CHE  
COSI' ACQUISTANO PIU' FORZA*



*OGNI VOLTA CHE SI AGISCE  
CONTRO LA MALATTIA  
I MIASMI ACQUISTANO FORZA*



*RADICI MIASMATICHE  
PIU' PROFONDE*

*ALLOPATIA*



*Soppressione dei sintomi della malattia*



*Azione contraria alla Forza Vitale*



*↑↑ Forza dei Miasmi*

*FORZE MIASMATICHE PIU'FORTI*



*↑ PROFONDITA' DELLE RADICI*



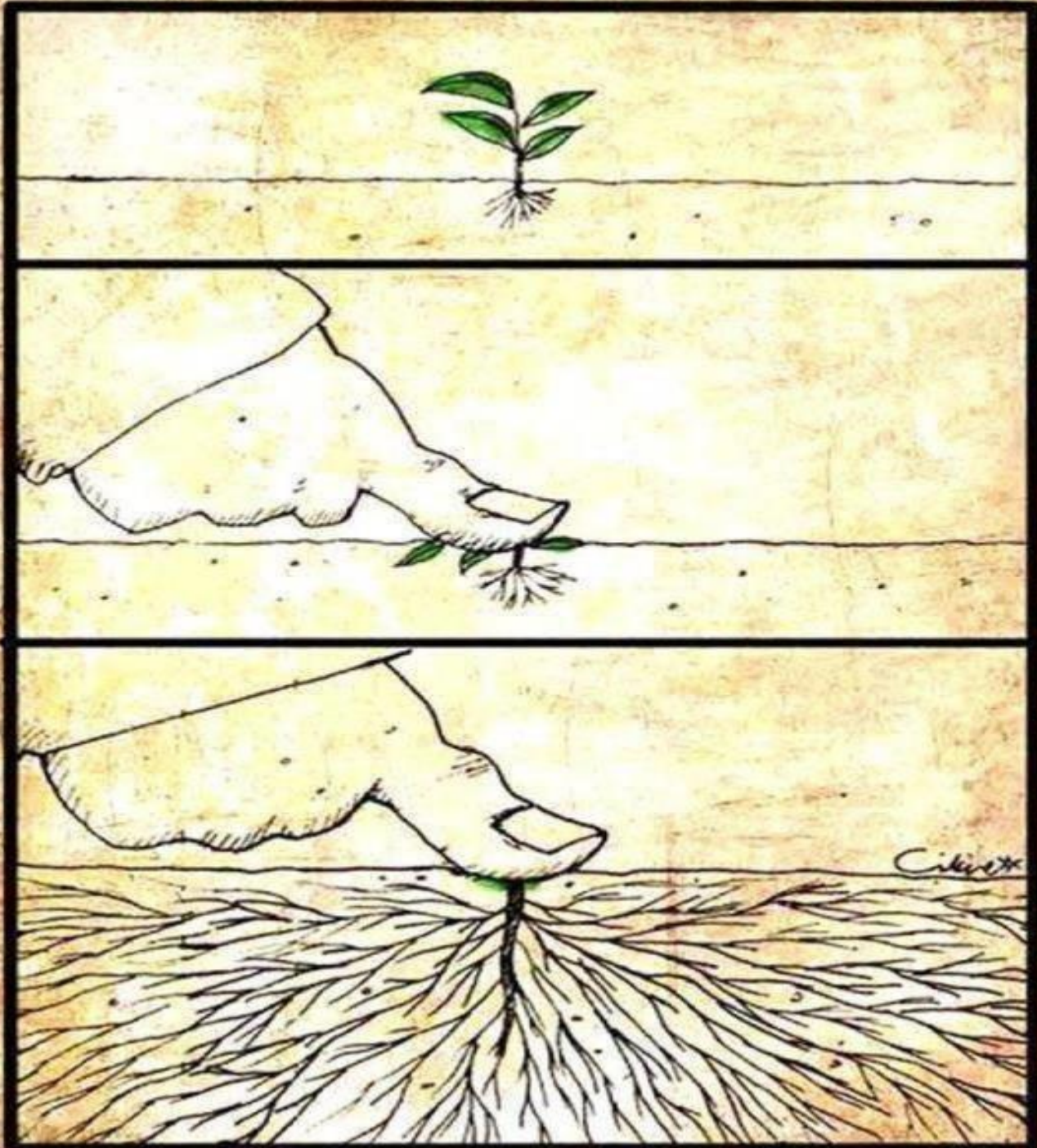
*↑ REAZIONE DELLA F.V.*



*SVILUPPO DI PATOLOGIE  
VIA VIA PIU' GRAVI*



*↑↑ DELLE MALATTIE CRONICHE  
SICOTICHE E LUESINICHE*



*NELLA STORIA DELL'UMANITA'  
NON C'E' MAI STATA UN'EPOCA  
COME LA NOSTRA IN CUI LA  
MEDICINA SI E' DOTATA DI  
TERAPIE MEDICHE E  
CHIRURGICHE CON UNA TALE  
FORZA SOPPRESSIVA*

*QUESTA REALTA' DELLA MEDICINA DI  
OGGI INTERESSA SOPRATTUTTO I  
BAMBINI, CHE, FIN DAL PRIMO ANNO  
DI VITA, SUBISCONO DIVERSI  
TRATTAMENTI IN GRADO DI  
RINFORZARE LE RADICI  
MIASMATICHE, IN PARTICOLARE  
QUELLE DEL MIASMA SICOTICO  
(VACCINI, ANTIBIOTICI, CORTISONE)*

*UNA DELLE CONSEGUENZE PIU'  
NEGATIVE DI QUESTO TIPO DI  
TERAPIE IN PEDIATRIA E' CHE I  
BIMBI DEL NOSTRO TEMPO  
FANNO POCHE MALATTIE  
ESANTEMATICHE, PREZIOSE VIE  
DI LIBERAZIONE MIASMATICA*



*SECONDO LA VISIONE  
OMEOPATICA TUTTE LE MALATTIE  
ESANTEMATICHE COSTITUISCONO  
PREZIOSE VIE DI LIBERAZIONE  
VERSO L'ESTERNO DELLE RADICI  
MIASMATICHE, CHE COSI'  
VENGONO INDEBOLITE*



*↑ SALUTE DEI BAMBINI*



*PER QUESTO E' MOLTO  
IMPORTANTE CHE I BAMBINI, PER  
INDEBOLIRE LE LORO RADICI  
MIASMATICHE EREDITARIE,  
FACCIANO PIU' MALATTIE  
ESANTEMATICHE E PIU'  
PRECOCEMENTE POSSIBILE*

*IN PARTICOLARE SAREBBE  
NECESSARIO CHE I BAMBINI  
FACESSERO **IL MORBILLO** CHE E' LA  
MALATTIA ESANTEMATICA PIU' UTILE  
TRA TUTTE, IN QUANTO PERMETTE  
ALLA FORZA VITALE DI LIBERARE  
INSIEME SIA LA RADICE SICOTICA  
CHE LUESINICA*

*SENZA IL MORBILLO AI BAMBINI VIENE  
IMPEDITO DI POTERSI LIBERARE  
DELLE LORO RADICI SICOTICA E  
LUESINICA, CHE QUINDI ACQUISTANO  
PIU' FORZA E PROFONDITA',  
COSTRINGENDO LA LORO FORZA  
VITALE A SVILUPPARE NEL TEMPO  
ALTRE PATOLOGIE PIU' GRAVI PER  
RIUSCIRE AD INDEBOLIRLE*

*ALTRE CAUSE DELL'AUMENTO  
DELLE MALATTIE CRONICHE DI  
ORIGINE SICOTICA E LUESINICA  
NELLA NOSTRA REALTA'*



*ALTRE CAUSE DELL'AUMENTO  
DELLE MALATTIE CRONICHE DI  
ORIGINE SICOTICA E LUESINICA  
NELLA NOSTRA REALTA'*



*- ABITUDINI ALIMENTARI*

*ALTRE CAUSE DELL'AUMENTO  
DELLE MALATTIE CRONICHE DI  
ORIGINE SICOTICA E LUESINICA  
NELLA NOSTRA REALTA'*



- *ABITUDINI ALIMENTARI*
- *STILE DI VITA*

*ALTRE CAUSE DELL'AUMENTO  
DELLE MALATTIE CRONICHE DI  
ORIGINE SICOTICA E LUESINICA  
NELLA NOSTRA REALTA'*



- *ABITUDINI ALIMENTARI*
- *STILE DI VITA*
- *FATTORI AMBIENTALI*

*NUOVE VIE DI CURA PER  
LE MALATTIE CRONICHE*



# 1. LA PREVENZIONE

- *EVITARE PER QUANTO POSSIBILE OGNI TRATTAMENTO MEDICO O CHIRURGICO IN GRADO DI RINFORZARE LE RADICI MIASMATICHE SICOTICA E LUESINICA, SPECIE NEI PRIMI ANNI DI VITA*

# 1. LA PREVENZIONE

- *ATTUARE NEI PRIMI TRE ANNI DI VITA DEI BAMBINI UNA TERAPIA OMEOPATICA SPECIFICAMENTE RIVOLTA ALL'INDEBOLIMENTO DELLE RADICI MIASMATICHE EREDITARIE*

# 1. LA PREVENZIONE

- *SEGUIRE PER QUANTO POSSIBILE GIA' COI BAMBINI, ABITUDINI ALIMENTARI E STILE DI VITA CHE ANCH'ESSE NON VADANO A RINFORZARE LE RADICI SICOTICA E LUESINICA*

## 2. LE VIE DI CURA

- *IL PERCORSO OMEOPATICO NELLA  
CURA DELLE MALATTIE CRONICHE*



*AZIONE COSTANTE E PROGRESSIVA  
TUTTA RIVOLTA ALL'INDEBOLIMENTO  
DELLE RADICI MIASMATICHE  
DOMINANTI IN CIASCUN CASO DI  
MALATTIA*

*SOLO I RIMEDI OMEOPATICI, RESI  
IMMATERIALI DAL PROCESSO DI  
DILUIZIONE E DINAMIZZAZIONE,  
SARANNO IN GRADO DI AGIRE  
SULLA NOSTRA FORZA VITALE,  
IMMATERIALE, PER SOSTENERE  
LA SUA OPERA DI  
INDEBOLIMENTO DELLE RADICI  
MIASMATICHE*

*METODOLOGIA CLINICA  
OMEOPATICA*



*DUE POSSIBILI VIE DI CURA  
DELLE MALATTIE  
CRONICHE*

# *METODOLOGIA SINTOMATICA*



# *METODOLOGIA SINTOMATICA*



*LA TERAPIA E' SCELTA IN BASE  
ALLA SINTOMATOLOGIA FISICA E  
MENTALE CHE IL PAZIENTE  
PRESENTA AL MOMENTO*





# *METODOLOGIA SINTOMATICA*



*LA TERAPIA E' SCELTA IN BASE  
ALLA SINTOMATOLOGIA FISICA E  
MENTALE CHE IL PAZIENTE  
PRESENTA AL MOMENTO*



*“TERAPIA DEL QUADRO CLINICO  
ATTUALE DEL MALATO”*

# *METODOLOGIA MIASMATICA*



# *METODOLOGIA MIASMATICA*



*LA TERAPIA E' SCELTA IN BASE  
ALLE RADICI MIASMATICHE  
EREDITATE O ACQUISITE NEL  
CORSO DI TUTTA LA VITA*



# *METODOLOGIA MIASMATICA*



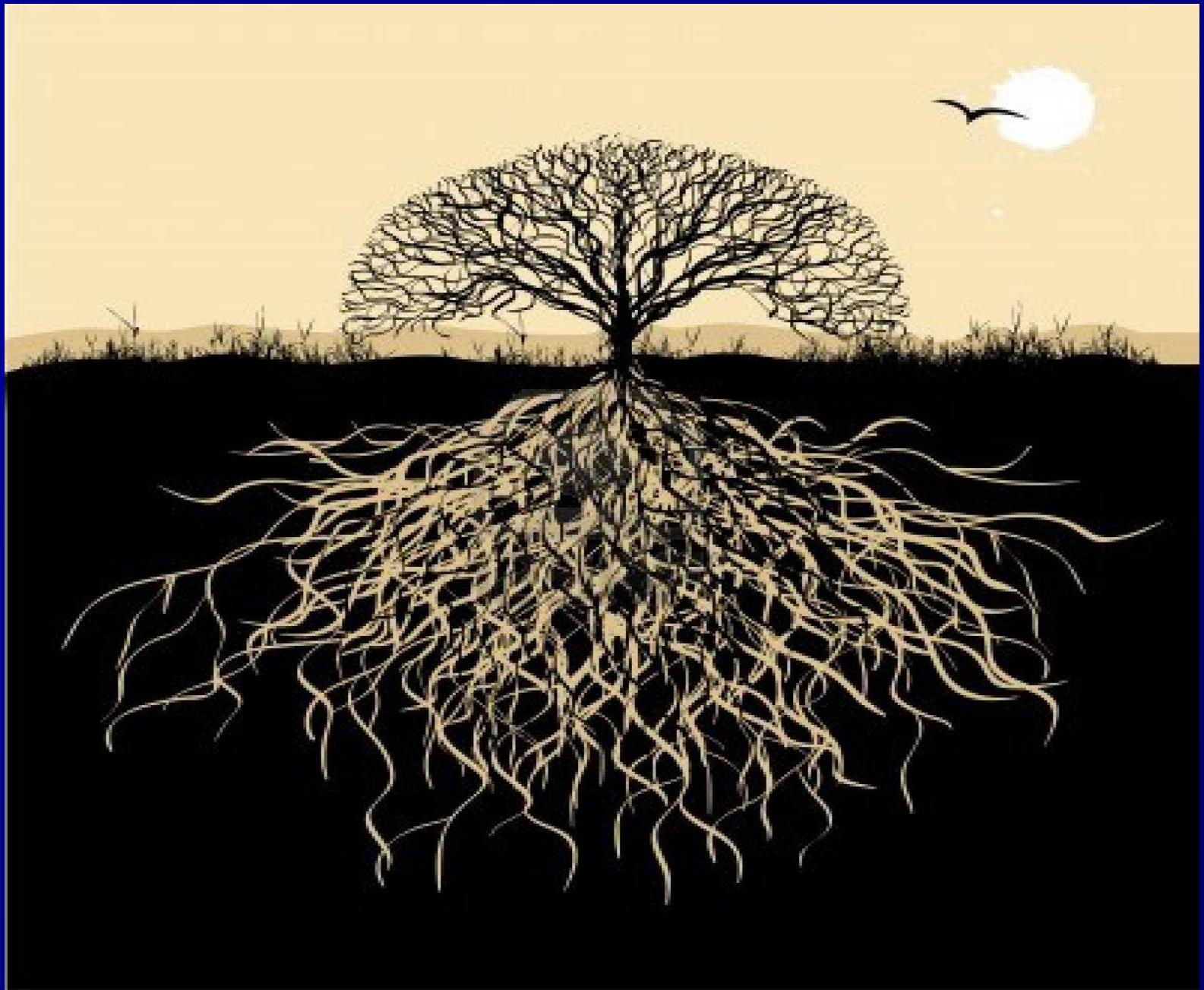
*LA TERAPIA E' SCELTA IN BASE  
ALLE RADICI MIASMATICHE  
EREDITATE O ACQUISITE NEL  
CORSO DI TUTTA LA VITA*



*“TERAPIA DEL TERRENO”  
DEL MALATO*

*LA TERAPIA OMEOPATICA DEL  
TERRENO SI REALIZZA GRAZIE  
ALL'AZIONE DI RIMEDI SCELTI  
SPECIFICAMENTE IN BASE  
ALL'INDIVIDUALITA' DI CIASCUN  
PAZIENTE, TENENDO CONTO DELLA  
PROFONDITA' DELLE SUE RADICI  
MIASMATICHE*

*OGNI CICLO DI TERAPIA SERVIRA'  
A RIPULIRE PROGRESSIVAMENTE  
IL TERRENO DEL PAZIENTE UNO  
STRATO ALLA VOLTA, PER POTER  
ARRIVARE A INDEBOLIRE LE  
RADICI MIASMATICHE PROFONDE*



*SOLO LA CURA DEL MALE  
INTERNO, MIASMATICO,  
PUO' PORTARE ALLA VERA  
GUARIGIONE DELLA  
MALATTIA ESTERNA*



*LA CURA OMEOPATICA DEL  
TERRENO, SECONDO I PRINCIPI  
INDICATI DA HAHNEMANN, E' IL  
SOLO SISTEMA TERAPEUTICO IN  
GRADO DI GUARIRE LA MALATTIA  
CRONICA NELLE SUE RADICI  
MIASMATICHE PROFONDE*

*TUTTO IL LAVORO CHE STIAMO  
FACENDO ATTUALMENTE E' RIVOLTO  
A INDIVIDUARE LE STRADE PIU'  
EFFICACI DELLE TERAPIE DEL  
TERRENO, CONSIDERANDO LA  
COMPLESSITA' DELLA REALTA'  
CLINICA ATTUALE, SEMPRE PIU'  
SEGNATA DA INTRECCI MIASMATICI  
DIFFICILI DA DISTRICARE*

*“Quando riscontriamo l’esistenza di casi cronici che durano da molti anni o casi che spesso sono ereditati da diverse generazioni, se si ottiene una guarigione in due o tre anni dobbiamo sicuramente considerarla una guarigione veloce: servono da due a cinque anni per guarire le malattie croniche”*

*(L.T. Kent, omeopata americano del ‘900)*

*TANTA FATICA, MA ANCHE  
LA SPERANZA DI POTER  
ARRRIVARE ALLA VERA  
GUARGIONE!*